

ATERRISSAGE A VUE
 Visual landing

Ouvert à la CAP
 Public Air Traffic

01 ALBERT BRAY LFAQ
 02 03 21

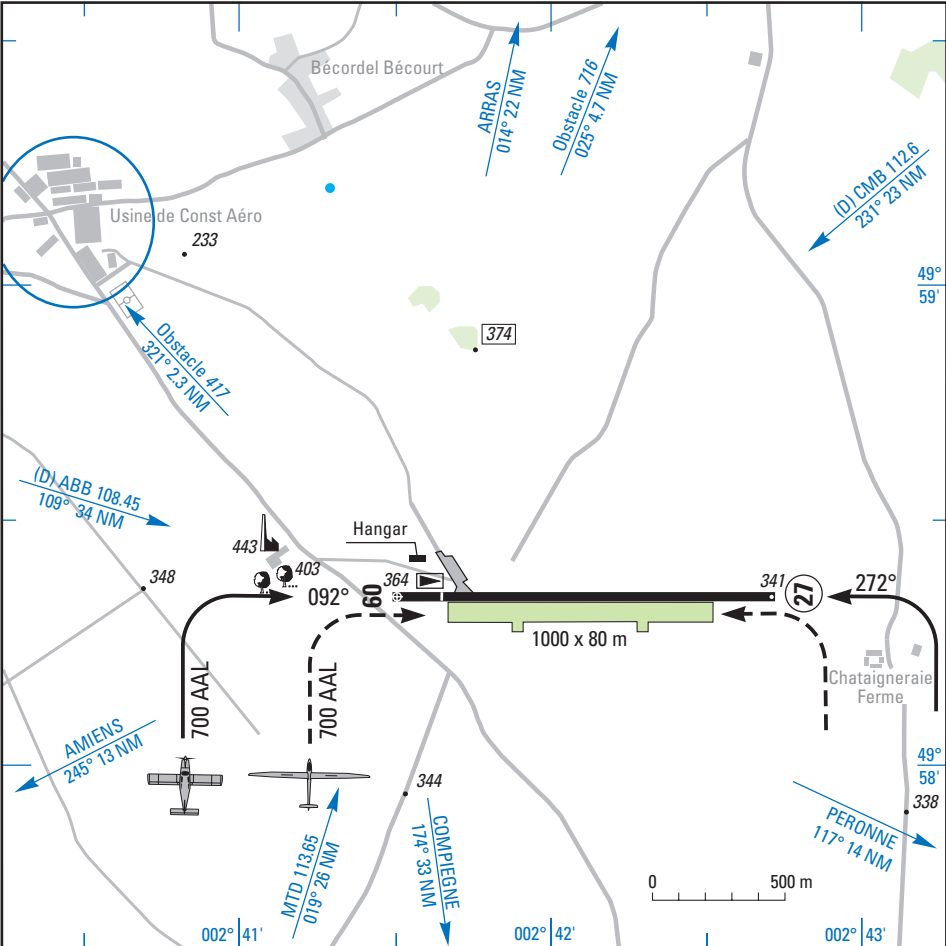
Non WGS-84
 ALT en ft
 ALT AD : 364 (13 hPa)



LAT : 49 58 21 N
 LONG : 002 41 29 E
 DEC : 2° W (00)

APP : NIL

TWR : NIL



RWY	QFU	Dimensions Dimension	Nature Surface	Résistance Strength	TODA	ASDA	LDA
09	092	1440 x 25	Revêtue Paved	9/-/-	1440	1440	1250
27	272				1440	1440	1440

Aides lumineuses : NIL
 Lighting aids : NIL

02 ALBERT BRAY LFAQ

02 03 21

Consignes particulières / Particular instructions

Inutilisable hors RWY et TWY.

Utilisation simultanée des pistes interdite.

TKOF et LDG avion interdit si un planeur est immobilisé au nord de l'axe de la piste en herbe.

Éviter le survol de l'usine de l'Aérospatiale au NNW de l'AD.

Unusable outside of RWY and TWY.

Simultaneous use of both RWY prohibited.

ACFT TKOF and LDG are prohibited if a glider is unmoved at the north of the grass RWY axis.

Avoid overfly Aérospatiale factory, NNW of the AD.

Informations diverses / Miscellaneous

- ➡ **1 - Situation** : 4 km SE d'ALBERT (80 - SOMME).
- 2 - ATS** : NIL
- 3 - VFR de nuit** : non agréé.
- 4 - Gestionnaire** : ACB.
- 5 - District Aéronautique** : PICARDIE.
- ➡ **6 - BIA/BDP** : BRIA de rattachement : LILLE LESQUIN (Voir GEN).
- 7 - RSFTA** : NIL
- ➡ **8 - MET** : VFR : voir GEN VAC.
IFR : voir GEN VAC.
STATION : NIL.
- 9 - Douanes** : NIL
- 10 - AVT** : NIL
- 11 - SSIS** : catégorie 1 - niveau 1.
- 12 - Hangars pour aéronefs de passage** : NIL
- 13 - Réparations** : NIL
- 14 - ACB** : Maurice WEISS - ☎ 03 22 75 34 24.